

ROHRFEDERMANOMETER IN STANDARD AUSFÜHRUNG NACH DIN EN 837-1



Nenngröße NG 80 und NG 100
Anschlusslage radial unten
oder rückseitig zentrisch



Für normale Ansprüche in Bezug auf Anzeigegenauigkeit und Konstruktion. Sie sind geeignet für alle flüssigen und gasförmigen Druckmedien, soweit diese Kupferlegierungen nicht angreifen und nicht kristallisierend oder hochviskos sind.

| Baureihe | 4881 | 4421 | 4451 | 4461 | Sonderausführungen |
|--------------------|---|-------------------------|-----------------|-------------------------|--|
| Nenngröße | 80 | | 100 | | |
| Bauform | | | | | BR 4451, jedoch KI. 1,0 = BR 5321 |
| Genauigkeitsklasse | 1,6 nach DIN 16005 | | | | KI. 1,0 |
| Anzeigebereiche | 0...0,6 bis 0...600 bar nach DIN 16128 negativer oder positiver Überdruck, | | | | |
| Verwendungsbereich | Ruhebelastung: 3/4 x Skalenendwert Wechselbelastung: 2/3 x Skalenendwert, kurzzeitig Endwert | | | | |
| Gehäuse | Stahl, schwarz | | | | |
| Ring | Übersteckring, Stahl, schwarz, verschraubt | | | | |
| Sichtscheibe | Instrumentenflachglas | | | | |
| Zifferblatt | Al weiß, Skale schwarz roter Markenzeiger | | | | Sonderskalen, Doppel- skala bar/MWs |
| Segmentwerk | CuZn-Legierung | | | | |
| Zeiger | Al schwarz nach DIN 16099 | | | | |
| Messglied | Cu-Legierung | | | | |
| Druckanschluss | CuZn-Legierung | | | | |
| Anschlusslage | radial unten | zentrisch rückseitig | radial unten | zentrisch rückseitig | |
| Anschlussgewinde | G 1/2 B | G 1/2 B | G 1/2 B | G 1/4 B | andere auf Anfrage |
| Temperaturen | Medium : Tmax 60°C, Umgebung: -40°C, Tmax 60°C | | | | |
| Drosseldüse | | | | | |
| Gewicht ca. | 0,18 kg | 0,19 kg | 0,3 kg | 0,26 kg | |

05/05

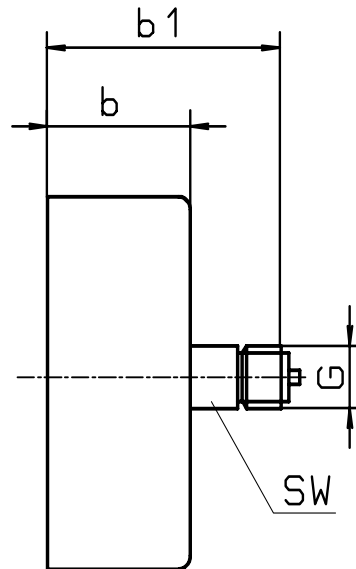
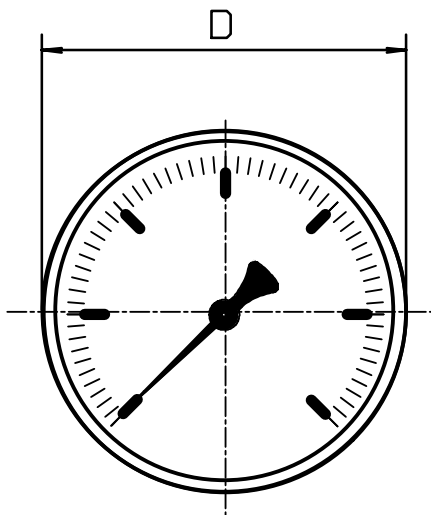
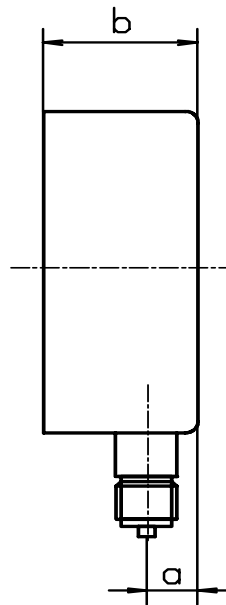
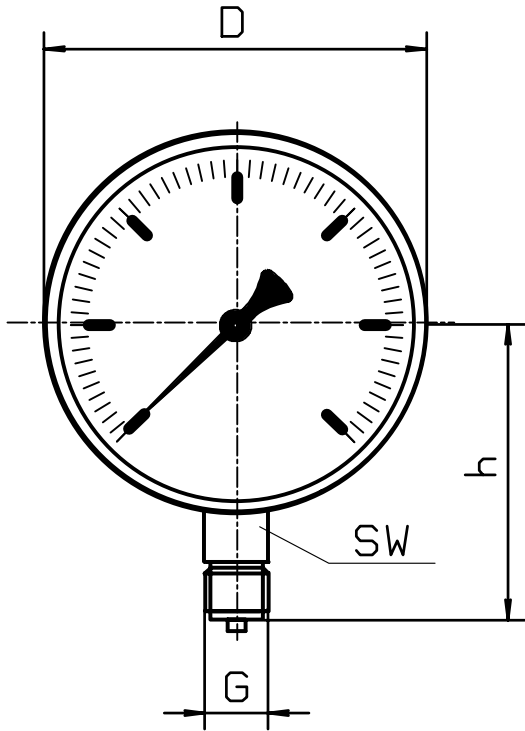
Baureihe 4881, 4421, 4451, 4461

Blatt 1.3

SUKU - Druck- und Temperaturmesstechnik GmbH

Garnsdorfer Hauptstraße 109 09244 Lichtenau Tel.: 03 72 08/2717 Fax: 03 72 08/ 6 17 13
Internet: www.suku.de e-mail: contact@suku.de

| Baureihe | Maße in mm | | | | | | | |
|----------|------------|----|----|----|-----|---------|------|----|
| | NG | a | b | b1 | D | G | h | SW |
| 4811 | 80 | 15 | 40 | - | 79 | G 1/2 B | 72 | 22 |
| 4421 | 80 | - | 31 | 65 | 79 | G 1/2 B | - | 22 |
| 4451 | 100 | 18 | 42 | - | 100 | G 1/2 B | 83,5 | 22 |
| 4461 | 100 | - | 31 | 49 | 99 | G 1/4 B | - | 14 |
| 5321 | 100 | 18 | 42 | - | 100 | G1/2 B | 83,5 | 22 |



Änderungen vorbehalten!

SUKU - Druck- und Temperaturmesstechnik GmbH

Garnsdorfer Hauptstraße 109 09244 Lichtenau Tel.: 03 72 08/2717 Fax: 03 72 08/ 6 17 13
 Internet: www.suku.de e-mail: contact@suku.de